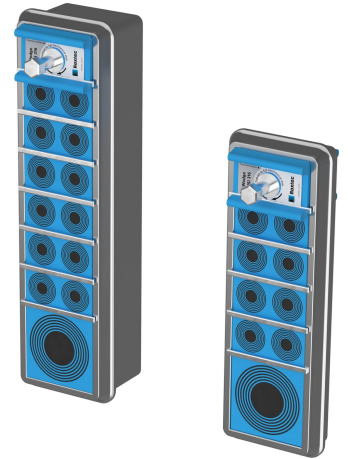




# Roxtec C LW/K doorvoer

Lichtgewicht doorvoer die op de constructie wordt gelast.

De Roxtec C LW/K is een compacte, lichtgewicht en zeer effectieve afdichtoplossing voor meerdere kabels en leidingen. Het aluminium doorvoerframe is verkrijgbaar in vijf verschillende maten en met verschillende dieptes: het C LW frame heeft een diepte van 30 mm, terwijl het C LW K frame een diepte van 60 mm heeft. Ze worden door middel van lassen op de constructie bevestigd. De afdichtmodules zijn aanpasbaar aan kabels en leidingen van verschillende diameters en kunnen ook worden gebruikt voor reservecapaciteit in de doorvoer. De afdichtoplossing biedt bescherming tegen stof, water en brand en zorgt voor trillingsbestendige kabelbevestiging. Hierdoor is de afdichting uitstekend geschikt voor vloer- en wandtoepassingen in bijvoorbeeld rollend materieel.



- Lichtgewicht
- Ruimtebesparend
- Biedt ingebouwde reservecapaciteit

## Producteigenschappen



Brandvertragend



IP/UL NEMA

## Installatiestructuur



Kasten en behuizingen



Metaal

## Montagetype



Lassen

## Specificaties en certificaten

- |  |  |  |
|--|--|--|
| <p><b>Brand</b></p> <ul style="list-style-type: none"> <li><span style="color: #0070C0;">●</span> E/EI-classificatie volgens EN 45545 E30</li> <li><span style="color: #0070C0;">●</span> HL3 conform EN 45545-2 (R22, R23)</li> </ul> | <p><b>Dichtheid</b></p> <ul style="list-style-type: none"> <li><span style="color: #0070C0;">●</span> IP 66 conform IEC 60529</li> </ul> | <p><b>Supports</b></p> <ul style="list-style-type: none"> <li><span style="color: #0070C0;">●</span> Schok- en trillingscategorie 2 volgens IEC 61373</li> </ul> |
|--|--|--|

## Afmetingen frame

mm/kg

De onderstaande frame-uitvoeringen zijn een beperkte selectie. Ga naar [roxtec.com](https://www.roxtec.com) voor het volledige assortiment frames en configuraties.

Titel	Frame-openingen	Vrije doorvoerruimte	Buitenafmetingen WxHxD	Afmetingen opening w x h	Gewicht	Art. nr.
C LW 3x1 ALU	1	60 x 120	84.2 x 182.5 x 30	76(+1/-1) x 174.5(+1/-1)	0.27	237919
C LWK 3x1 ALU	1	60 x 120	84.2 x 182.5 x 60	76(+1/-1) x 174.5(+1/-1)	0.45	237924
C LW 4x1 ALU	1	120 x 120	144.2 x 182.5 x 30	136(+1/-1) x 174.5(+1/-1)	0.34	237922
C LWK 4x1 ALU	1	120 x 120	144.2 x 182.5 x 60	136(+1/-1) x 174.5(+1/-1)	0.56	237927
C LW 5x1 ALU	1	60 x 180	84.2 x 240.5 x 30	76(+1/-1) x 232.5(+1/-1)	0.33	237920
C LWK 5x1 ALU	1	60 x 180	84.2 x 240.5 x 60	76(+1/-1) x 232.5(+1/-1)	0.56	237925
C LW 6x1 ALU	1	120 x 180	144.2 x 240.5 x 30	136(+1/-1) x 232.5(+1/-1)	2.44	237923
C LWK 6x1 ALU	1	120 x 180	144.2 x 240.5 x 60	136(+1/-1) x 232.5(+1/-1)	0.7	237928
C LW 7x1 ALU	1	60 x 240	84.2 x 300.5 x 30	76(+1/-1) x 292.5(+1/-1)	2.47	237921
C LWK 7x1 ALU	1	60 x 240	84.2 x 300.5 x 60	76(+1/-1) x 292.5(+1/-1)	0.68	237926

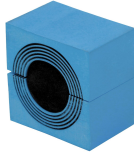


# Gegevens van afdichtcomponenten

## Afdichtcomponenten



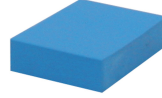
Lubricant Blue



CM module met  
Multidiameter™



C fixeerplaat



CM compensatiemodule



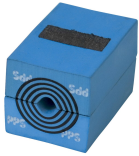
C Wedge en Wedgekit



lastools



fixeertools



CM PPS module met  
Multidiameter™

Ga naar [roxtec.com](https://www.roxtec.com) voor uitgebreide informatie.

The product information provided by Roxtec does not release the purchaser of the Roxtec system, or part thereof, from the obligation to independently determine the suitability of the products for the intended process, installation and/or use.

Roxtec gives no guarantee for the Roxtec system or any part thereof and assumes no liability for any loss or damage whatsoever, whether direct, indirect, consequential, loss of profit or otherwise, occurred or caused by the Roxtec systems or installations containing components not manufactured by an authorized manufacturer and/or occurred or caused by the use of the Roxtec system in a manner or for an application other than for which the Roxtec system was designed or intended.

Roxtec expressly excludes any implied warranties of merchantability and fitness for a particular purpose and all other express or implied representations and warranties provided by statute or common law. User determines suitability of the Roxtec system for intended use and assumes all risk and liability in connection therewith. In no event shall Roxtec be liable for indirect, consequential, punitive, special, exemplary or incidental damages or losses.

The Roxtec products are offered and sold in accordance with the conditions of the Roxtec General Terms of Sales. The latest version of the Roxtec General Terms of Sales can be downloaded from <https://www.roxtec.com/en/about-us/about-roxtec/general-terms-of-sales/>

We reserve the right to make changes to the product and technical information without further notice. Any errors in print or entry are no claims for indemnity. The content of this publication is the property of Roxtec International AB and is protected by copyright.

This document was generated on: 2026-06-22



Roxtec ® and Multidiameter ®  
are registered trademarks of Roxtec  
in Sweden and/or other countries.